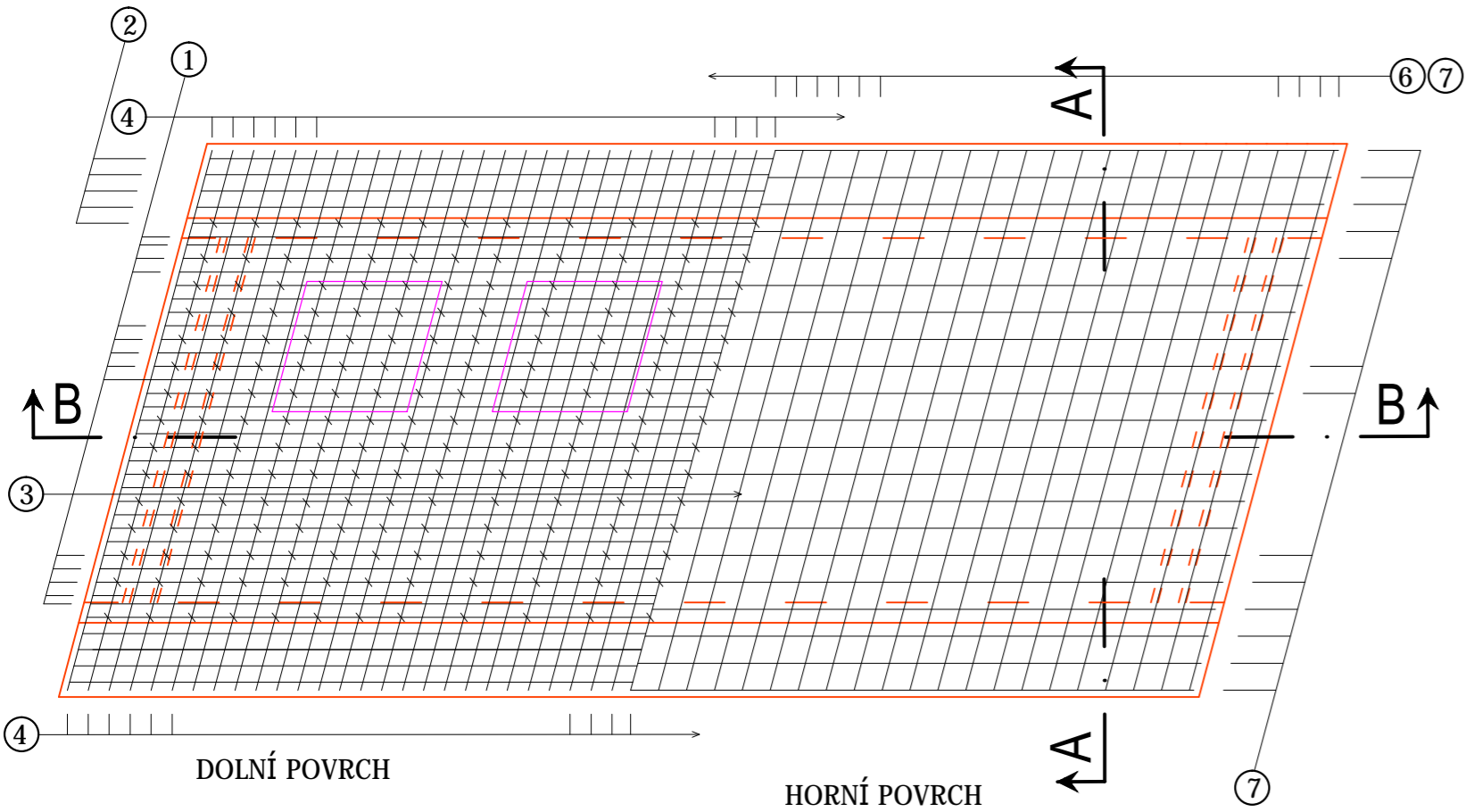
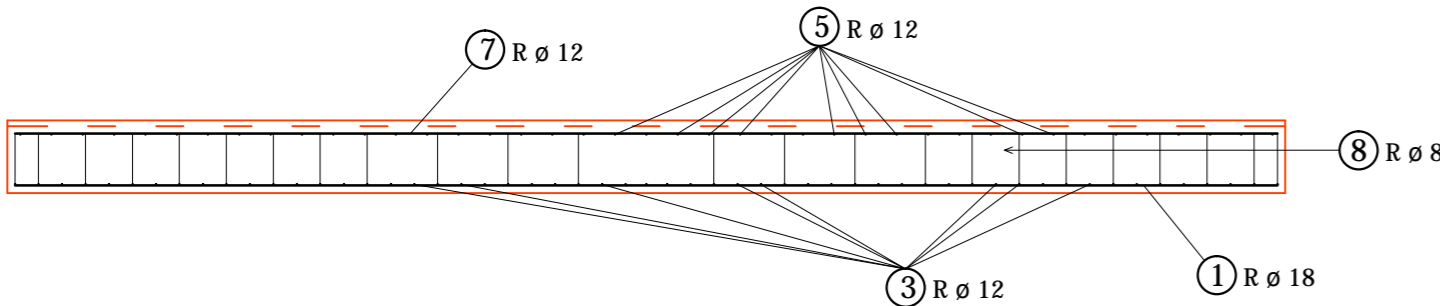


PŮDORYS

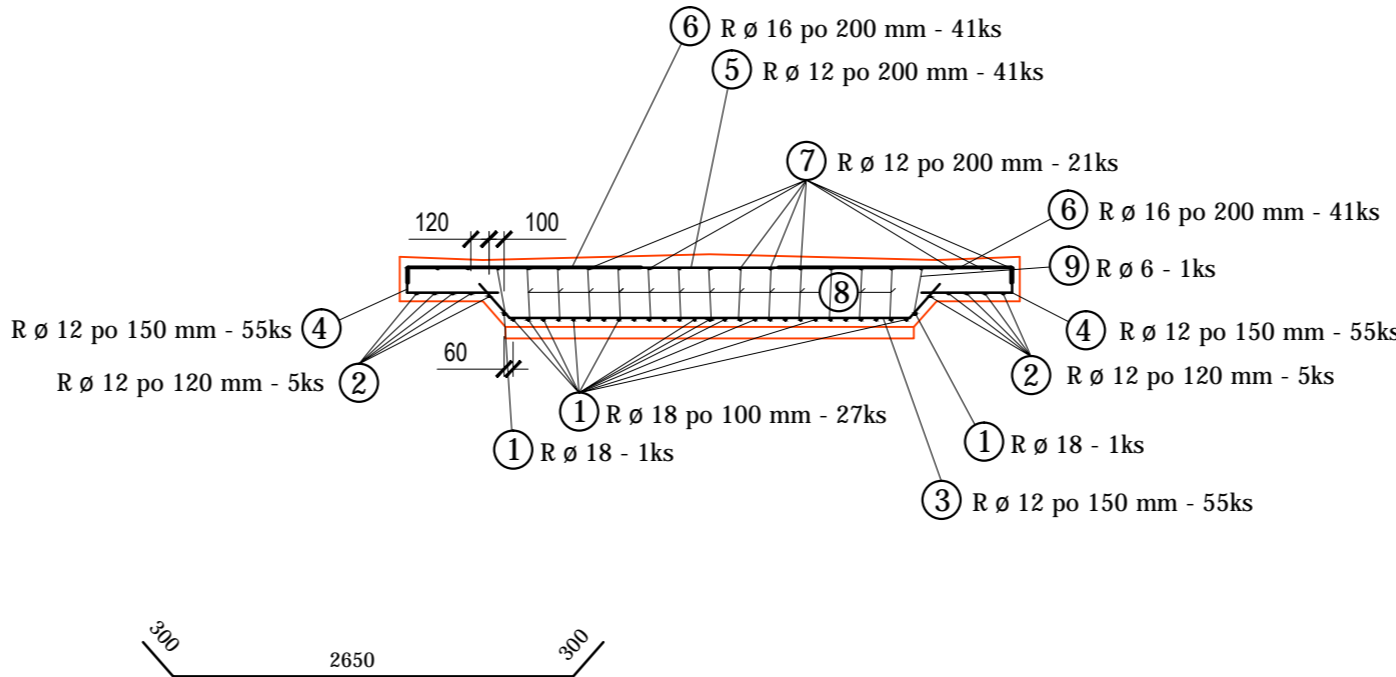


- 1 R ø 18 po 100 mm, délka 8,85 m, počet 29 ks
- 2 R ø 12 po 120 mm, délka 8,55 m, počet 5 x 2 = 10 ks
- 7 R ø 12 po 200 mm, délka 8,55 m, počet 21 ks

Řez B - B



PŘÍČNÝ ŘEZ A - A



- 3 R ø 12 po 150 mm, délka 3,25 m, počet 55 ks
- 4 R ø 12 po 150 mm, délka 0,70 m, počet 55 x 2 = 110 ks
- 5 R ø 12 po 200 mm, délka 4,20 m, počet 41 ks

- 6 R ø 16 po 200 mm, délka 1,60 m, počet 41 x 2 = 82 ks

- 8 R ø 8, délka 0,51 m, počet 299 ks
- 9 R ø 6, délka 0,47 m, počet 23 x 2 = 46 ks

VÝZTUŽ				Celková délka dle profilů				
Číslo položky	Profil (mm)	Délka (m)	Počet (ks)	6 (mm)	8 (mm)	12 (mm)	16 (mm)	18 (mm)
1	18	8,85	29					256,7
2	12	8,55	10			85,5		
3	12	3,25	55			178,8		
4	12	0,70	110			77,0		
5	12	4,20	41			172,2		
6	16	1,60	82				131,2	
7	12	8,55	21			179,6		
8	8	0,51	299		152,5			
9	6	0,47	46	21,6				
Celková délka dle profilů			(m)	21,6	152,5	693,0	131,2	256,7
Hmotnost 1 bm			(kg/bm)	0,222	0,395	0,888	1,578	1,998
Celková hmotnost dle profilů			(kg)	4,8	60,3	615,4	207,1	512,8
Hmotnost celkem			(kg)	1400,4				

Poznámka:
Beton C30/37 - XF4, CI 0,4 - D_{max} 22 mm - S3
Jmenovité krytí 50 mm, minimální krytí 40 mm
Ocel B 500B (10505 - R)

Vložky jsou kótovány na vnější okraj
Výkres neobsahuje pomocné prvky výztuže

Objednatel: Město Kolín, Karlovo nám. 78, 280 01 Kolín 1			MILOSLAV BARTA - MOSTY A DOPRAVNÍ STAVBY	
Odpovědný projektant: Ing. Miloslav Barta			Vypracoval, kreslil: Ing. Miloslav Barta	
Kraj: Středočeský			Katastr: Kolín, Polepy u Kolína	
Obec: Kolín			Datum: červenec 2021	
Účel: RDS			Měřítko: 1 : 50	
Stavba: Rekonstrukce mostu přes Polepský potok			Formát: 3A4	
Název výkresu: SO 201 - VÝKRES VÝZTUŽE NK - most			Číslo výkresu: D.12.9a	